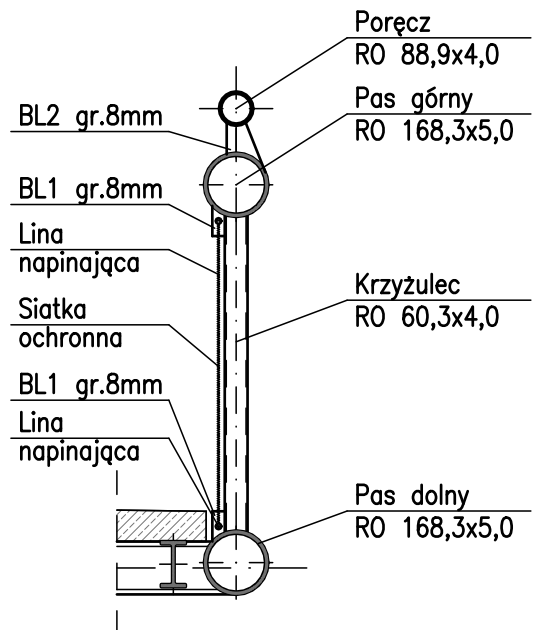
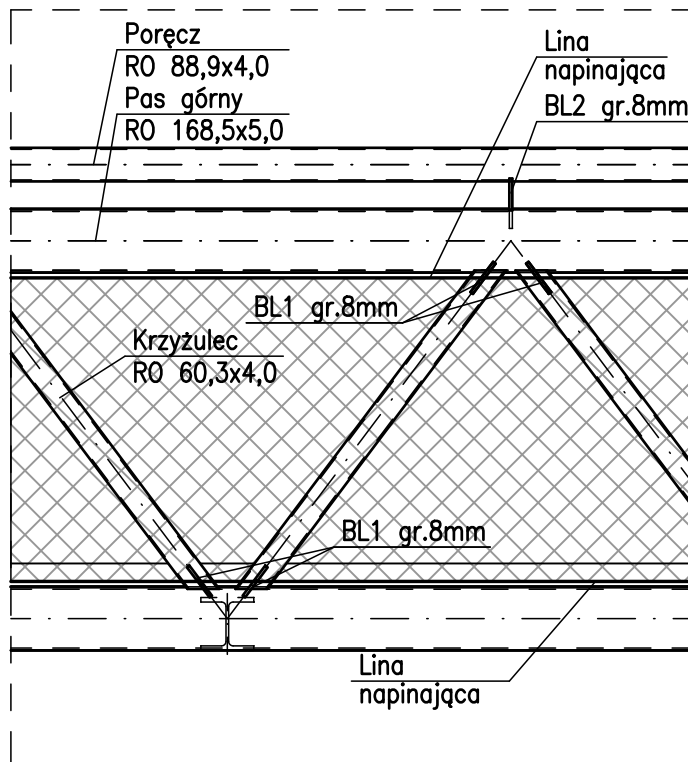


Mocowanie siatki

Skala 1:20

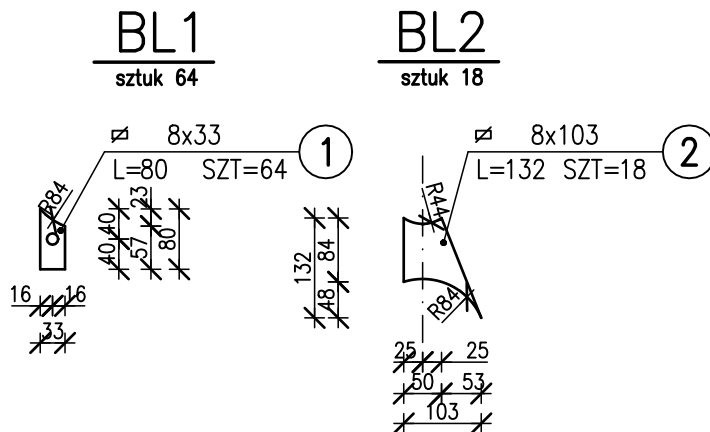


ZESTAWIENIE STALI


POZ.	NR ELEMENTU	NAZWA ELEMENTU	DŁUGOŚĆ [mm]	GATUNEK STALI	LICZBA SZTUK POZ/RAZEM		DL. RAZEM [m]	MASA JEDN [kg/m]	MASA 1 ELEM [kg]	MASA RAZEM [kg]	POLE JEDN [m ² /m]	POLE 1 ELEM [m ²]	POLE RAZEM [m ²]	UWAGI
1	1	8x33	80	S235	64	1	5.12	2.07	0.17	10.61	0.08	0.01	0.42	
	2	8x103	132	S235	18	1	2.38	6.47	0.85	15.37	0.22	0.03	0.53	
OGÓŁEM										25.98			0.95	
NADDATEK NA SPOINY: 1.8%										0.47			0.02	
NADDATEK NA NIERÓWNOŚĆ: 2%										0.52			0.02	
NADDATEK NA ELEM. DODATK.: 1.5%										0.39			0.01	
RAZEM:										27.36			1	

Elementy podtrzymujące

Skala 1:10



- Siatkę wykonać ze stali nierdzewnej (co najmniej OH18N9) z lin stalowych o średnicy min.4mm o oczku min. 60mm.
- Konturowe liny napinające wykonać jako min. $\phi 12$ ze stali nierdzewnej (co najmniej OH18N9).
- Spoiny nieopisane na rysunkach wykonać jako $0,2t_1 < a < 0,7t_2$, lecz nie grubsze niż 5 mm :
a-nominalna grubość spoiny,
t1-grubość grubszego elementu w połączeniu,
t2-grubość cieńszego elementu w połączeniu.

JEDNOSTKA PROJEKTOWA:		ELEKTROWNIE WODNE ZENERIS SP. Z O.O.	
 ELEKTROWNIE WODNE ZENERIS		UL. PADEREWSKIEGO 7, 61-770 POZNAŃ ADRES DO KORESPONDENCJI: UL. PADEREWSKIEGO 8, 61-770 POZNAŃ	
NAZWA INWESTYCJI: WYKONANIE DOKUMENTACJI TECHNICZNEJ NA KŁADKĘ DLA PIESZYCH W MIEJSCOWOŚCI DURĄG			
INWESTOR: POWIAT OSTRÓDZKI UL. JANA III SOBIESKIEGO 5 14-100 OSTRÓDA		ADRES INWESTYCJI: DZ. NR: 80,99,168/1,234 OBR.: 0004 DURĄG GM.: OSTRÓDA, POW.: OSTRÓDZKI	
NR UMOWY: 2611.52.2017.WL			
NR PROJEKTU: 2017/21		STADIUM: PBW	

TREŚĆ RYSUNKU:		
SZCZEGÓŁY MOCOWANIA ELEMENTÓW ZABEZPIEZAJĄCYCH		
DATA:	SKALA:	NR RYSUNKU:
24.12.2018	1:20	7
PROJEKTANT:		PODPIS:
mgr inż. STEFAN WYCZKOWSKI		
upr. w specj. konstr.-bud. nr WKP/0286/PWOK/15		
SPRAWDZAJĄCY:		PODPIS:
mgr inż. PRZEMYSŁAW JANIĄK		
upr. w specj. konstr.-bud. nr WKP/0275/PWOK/13		
OPRACOWUJĄCY:		PODPIS:
mgr inż. KINGA CHWIĄŁKOWSKA		